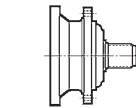


A5 DESIGNAZIONE DEL PRODOTTO

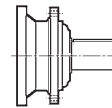
A5.1 DESIGNAZIONE RIDUTTORI IN LINEA (300 L) E ANGOLARI (300 R)

3 11 L 2 16.7 HZ

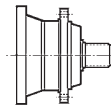
VERSIONE USCITA



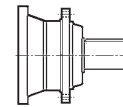
MZ: Albero maschio scanalato



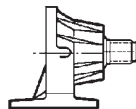
MC: Albero maschio cilindrico



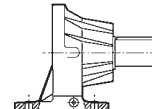
HZ: Albero maschio rinforzato scanalato



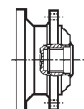
HC: Albero maschio rinforzato cilindrico



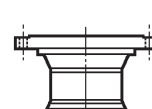
PZ: Base di supporto con albero maschio scanalato



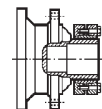
PC: Base di supporto con albero cilindrico



FZ: Albero femmina scanalato



VK: Albero cilindrico rinforzato per agitatori e mescolatori



FP: Albero femmina per giunto ad attrito

RAPPORTO DI RIDUZIONE

Indicare il valore del rapporto (compresi punto ed eventuali cifre decimali) come riportato nelle tabelle dati tecnici

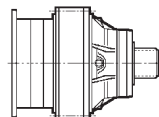
Es.: $1/44.6 = 44.6$ $1/131 = 131$

NUMERO STADI DI RIDUZIONE

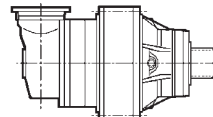
1 - 2 - 3 - 4

ESECUZIONE

L = Lineare



R = Angolare



GRANDEZZA RIDUTTORE

00 = 300

06 = 306

11 = 311

17 = 317

01 = 301

07 = 307

13 = 313

18 = 318

03 = 303

09 = 309

15 = 315

19 = 319

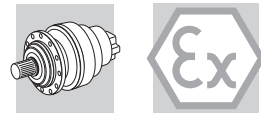
05 = 305

10 = 310

16 = 316

21 = 321

SERIE



- V11B A A W0A EX ...

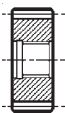
OPZIONI
 ROTAZIONE PREFERENZIALE ALBERO VELOCE
 (applicabile solo ai riduttori angolari)

RA = antioraria
 RO = oraria



SPECIFICA DELLA CONFIGURAZIONE CONFORME ALLA
 VECCHIA DIRETTIVA 94/9/CE E NUOVA DIRETTIVA 2014/34/UE

ACCESSORI ALBERO LENTO



P... = Pignoni



B0A = Barra scanalata



M0A = Manicotto liscio



G0A = Giunto ad attrito



W0A = Flangia

ORIENTAMENTO FLANGIA MOTORE

POSIZIONE DI MONTAGGIO



Nelle posizioni di montaggio caratterizzate da albero lento verticale, il riduttore sarà corredato di vaso d'espansione. Richiedere il relativo disegno d'ingombro al Servizio Tecnico di Bonfiglioli.



ENTRATA



Albero veloce

	V01A	V01B	V05B	V06B	V07A	V07B	V10B	V11B	V15B
diam.	Ø24	Ø38	Ø48	Ø60	Ø60	Ø80	Ø80	Ø80	Ø120



Predisposizione motore elettrico **P + IEC** motore (P71...P250)



Predisposizione motore idraulico



SOLO CON IN ENTRATA MOTORE IDRAULICO



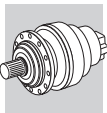
Freno idraulico negativo a dischi multipli standard

6 = Grandezza: **4, 5, 6**

A = Coppia frenante: **A, B, C, ...**

Freno idraulico negativo a dischi multipli per motore orbitale

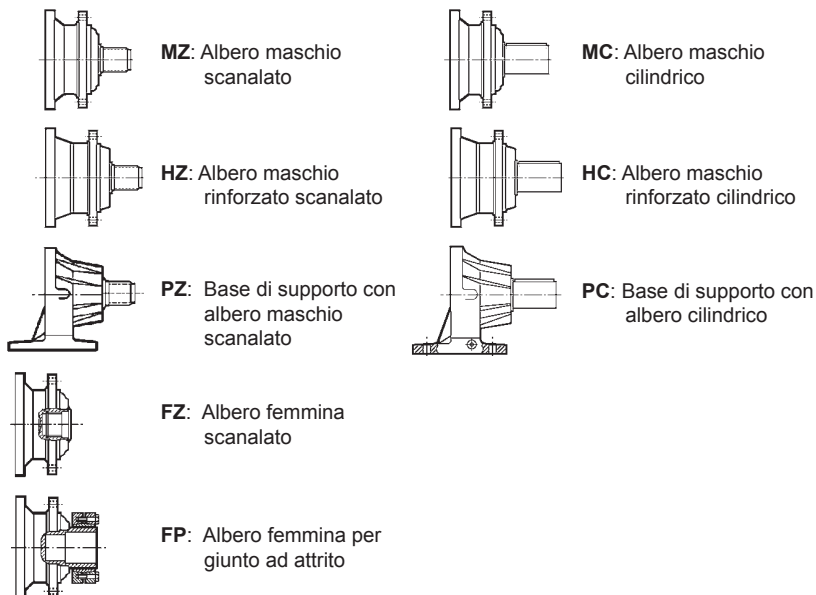
SF = Senza freno



A5.2 DESIGNAZIONE RIDUTTORI COMBINATI VITE+EPICICLOIDALE (3/V)

3/V 05 L 3 623 PC

VERSIONE USCITA



RAPPORTO DI RIDUZIONE

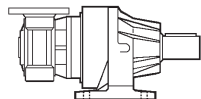
Indicare il valore del rapporto (compresi punto ed eventuali cifre decimali) come riportato nelle tabelle dati tecnici
Es.: 1/773 = 773

NUMERO STADI DI RIDUZIONE

3

ESECUZIONE

L = Combinato serie 300, 2 stadi epicicloidali + vite senza fine

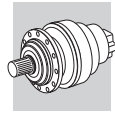


GRANDEZZA RIDUTTORE

00 = 3/V 00 **06** = 3/V 06
01 = 3/V 01 **07** = 3/V 07
03 = 3/V 03
05 = 3/V 05

SERIE

Riduttori combinati serie 300 / riduttori a vite senza fine



P80

B5

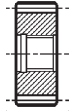
AF

W0A

EX

SPECIFICA DELLA CONFIGURAZIONE CONFORME ALLA DIRETTIVA 2014/34/UE

ACCESSORI ALBERO LENTO



P... = Pignoni



B0A = Barra scanalata



M0A = Manicotto liscio



G0A = Giunto ad attrito

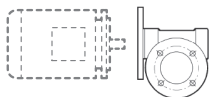


W0A = Flangia

POSIZIONE DI MONTAGGIO

FORMA COSTRUTTIVA
B5, B14

ENTRATA



Predisposizione motore elettrico
P + grandezza motore (80,90,100,132,160, ...)



Albero veloce
HS